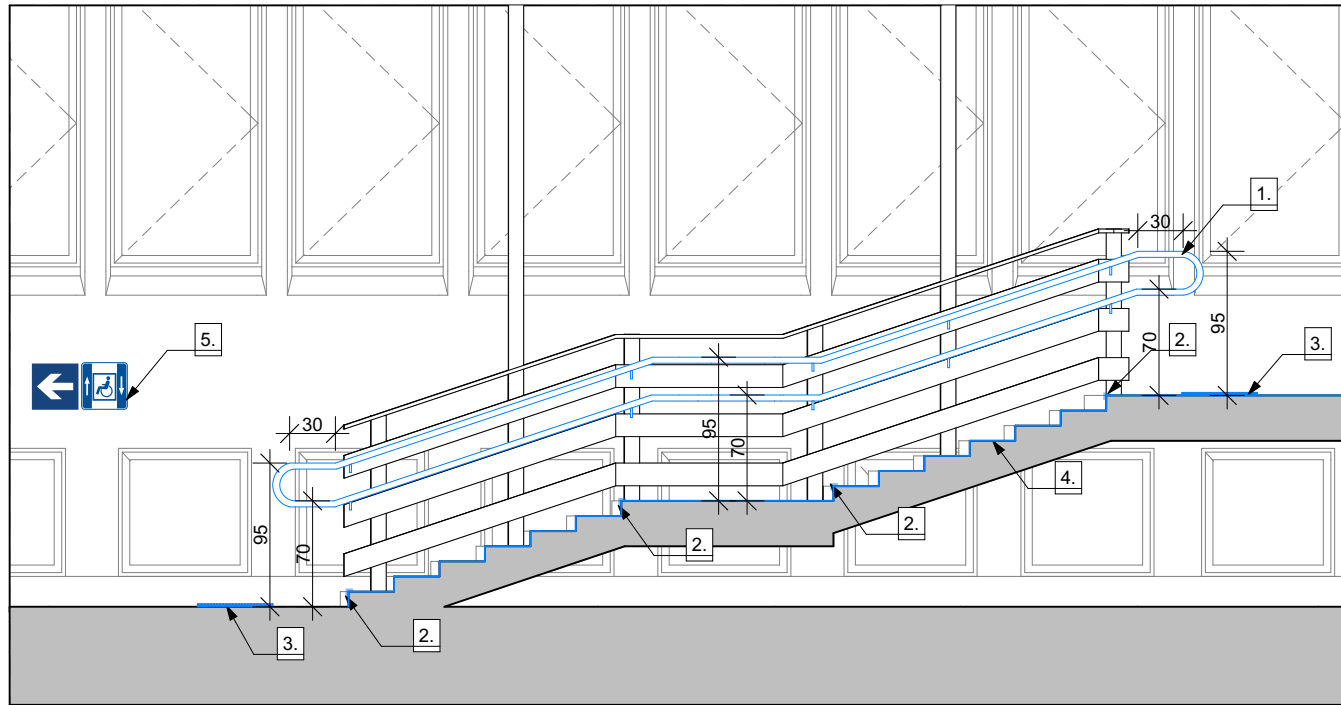
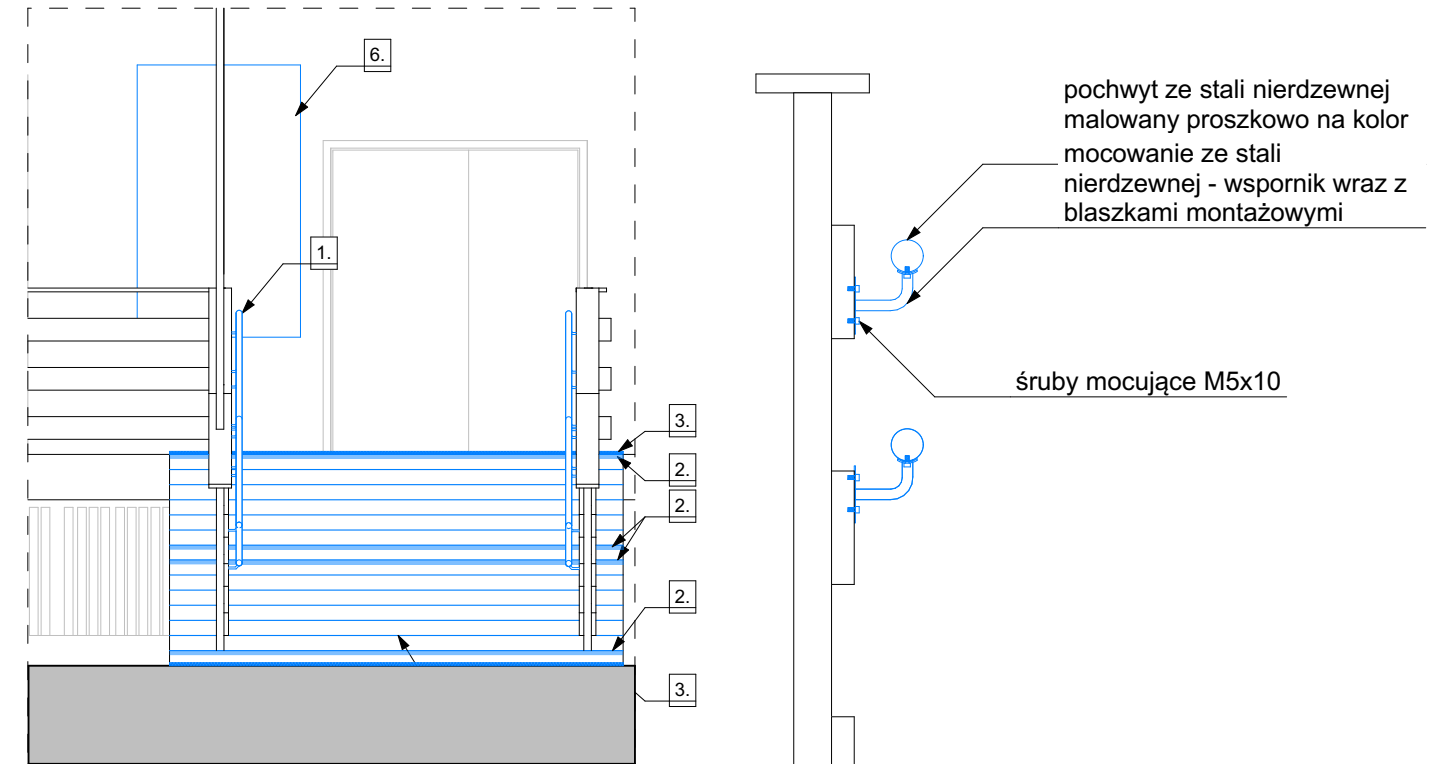


SCHODY ZEWNĘTRZNE - WIDOK skala 1:50

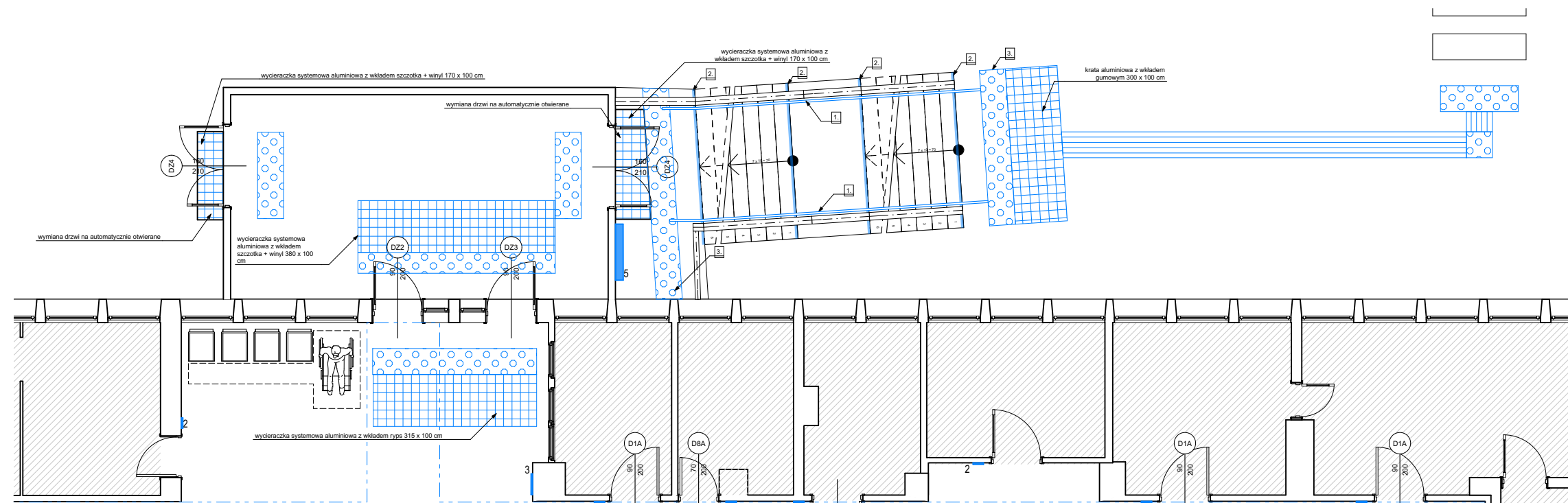


DETAL MONTAŻU POCHWYTU DO BALUSTRADY  
skala 1:10



1. - montaż projektowanych pochywytów w kolorze żółtym RAL 1018 do istniejącej balustrady
2. - kontrastowe oznaczenia stopni schodów pasami o szerokości min. 5 cm w kolorze żółtym RAL 1018
3. - faktura ostrzegawcza o szerokości 40-60 cm na całej szerokości schodów
4. - zmiana nawierzchni schodów, pochylni i spocznika na płytki gresowe mrozoodporne antypoślizgowe min. R11 w odcieniu ciemnoszarym
5. - tablica informacyjna o lokalizacji windy zewnętrznej
6. - elektroniczna tablica informacyjna z kontrastem o przekątnej 65"

FAKTUROWE OZNACZENIE NAWIERZCHNI - SCHEMAT skala 1:100



Zamierzenie budowlane:		
Zlikwidowanie barier dostępności dla osób ze szczególnymi potrzebami w placówkach ZOZ Ropczycze - przychodnia Ropczycze		
Adres inwestycji: ul. Ks. Kard. S. Wyszyńskiego 54 39-100 Ropczycze działka nr ewid. 888/1		
Biuro projektowe: <b>JNS Sp. z o.o.</b> ul. Pułaskiego 3 35-011 Rzeszów biuro@jpoi.pl 730 077 944	Inwestor: <b>Zespół Opieki Zdrowotnej w Ropczycach</b> ul. Ks. Kard. S. Wyszyńskiego 54 39-100 Ropczycze	
Projektant - branża architektoniczna: <b>mgr inż. arch. Sławomir Koń</b>	Nr uprawnień: <b>A-131/90</b>	Podpis:
Sprawdzający - branża architektoniczna <b>mgr inż. arch. Barbara Koń</b>	Nr uprawnień: <b>A-140/01</b>	Podpis:
Opracowanie: <b>mgr inż. Piotr Indyk</b> <b>mgr inż. arch. Katarzyna Kulpa</b> <b>mgr inż. arch. Jakub Gontarz</b> <b>mgr inż. arch. Patrycja Moździerz</b> <b>mgr inż. arch. Małgorzata Musiał</b> <b>mgr inż. arch. Aleksandra Kras</b> <b>mgr inż. arch. Karolina Broda</b> <b>mgr inż. arch. Katarzyna Skoczylas</b> <b>mgr inż. arch. Monika Kołodziejczyk</b> <b>mgr inż. arch. Diana Ziobro</b>		
<b>mgr inż. arch. Krystian Kalita</b> <b>mgr inż. arch. Barbara Skwara</b> <b>mgr inż. arch. Paweł Klaja</b> <b>mgr inż. arch. Natalia Pierożak</b> <b>mgr inż. arch. Monika Postróżna</b> <b>inż. arch. Dominika Chudy</b> <b>mgr inż. Kacper Wawro</b> <b>mgr inż. arch. Karolina Zabiega</b> <b>mgr inż. arch. Agata Tur</b> <b>inż. arch. Jarosław Ryzczko</b>		
Etap projektu: <b>Projekt wykonawczy</b>		
Nazwa rysunku: <b>SCHODY ZEWNĘTRZNE</b>		
Data: <b>10.02.2025</b>	Skala: <b>1:50, 1:100, 1:10</b>	Nr arkusza: <b>A.0.3</b>